

1年理数科・普通科

2025



南部海岸実習

in 米須海岸



11月25日・12月9日(火)に米須海岸にて南部海岸実習を実施しました。

この海岸付近には沖縄本島南部の地質構造を利用した「地下ダム」が建設されており、ビーチには湧き水が流出して独特の環境が作られているおもしろい海岸です。

地下ダム



↑ 地下ダムの仕組み

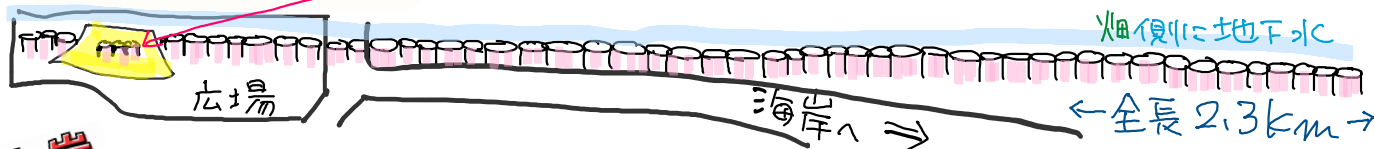
(引用：内閣府沖縄総合事務局
土地改良総合事務所)



止水壁の向こう側に地下水が溜まっています。
特別に止水壁を近くで見せていただきました。



12/9の午後は、沖縄本島南部の土地改良総合事務所のみなさんが地下ダムについて説明してくれました。

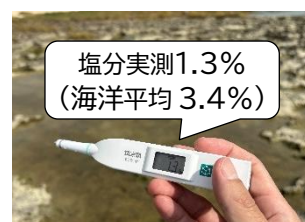


海岸

米須海岸は**真水**の地下水が流出しているため、海岸には**草**が生え、**カモ**が飛来するなど、塩分濃度の高い海岸では見られない特徴があります。



海岸植物や砂の観察も行いました。
奥に見える台地状の地形は**海岸段丘**です。
石灰岩の海食台が隆起して、現在の海面よ



塩分実測1.3%
(海洋平均 3.4%)



素手でお魚 Get

今年はいい天気



ミッション!

- ① 海岸の**塩分濃度**測定 → 海水の平均塩分濃度より **2%ほど低かった**
- ② **COD** バックテスト → 数値が高めで、**有機物が多い**
- ③ 湧き水の**味**を確かめる(任意) → ほんとだ! **しょっぱくな〜い!**

まさかの**オオウナギ**出現!

12/9は出入りしていた穴が塞がっていて、ウナギはいませんでした;

