

雄 飛



向陽高校進路便り 第102号
平成29年2月28日(火)
～臥龍鳳雛～

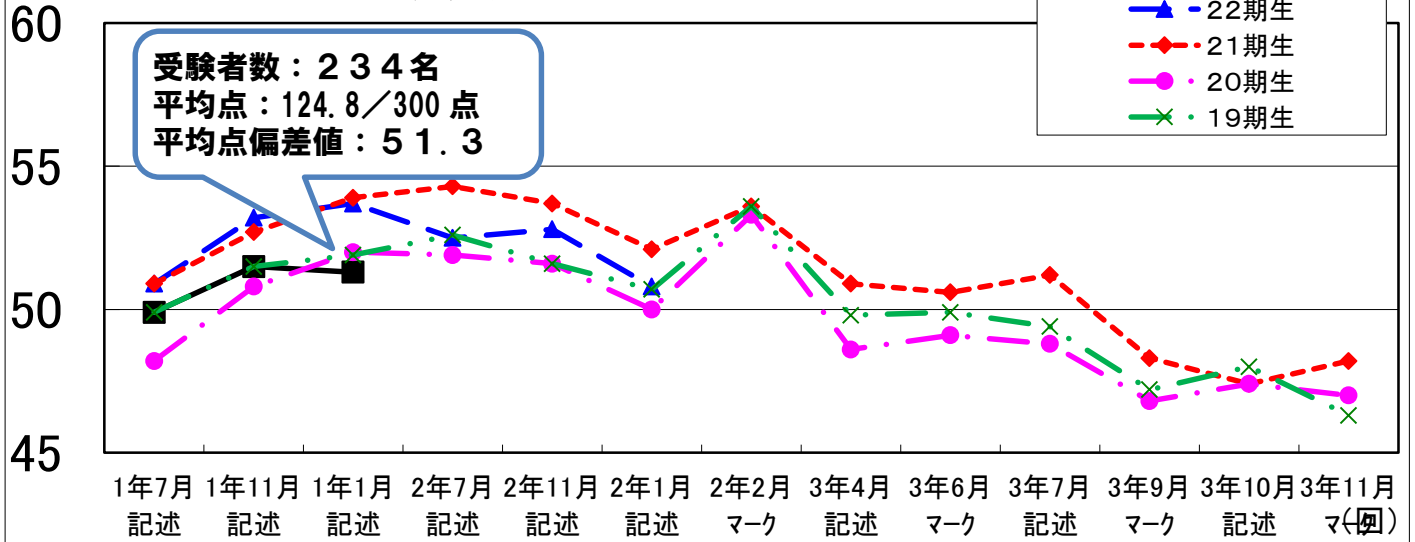
22期生センター試験まで

320

【1年生】模試分析 Benesse1月記述模試

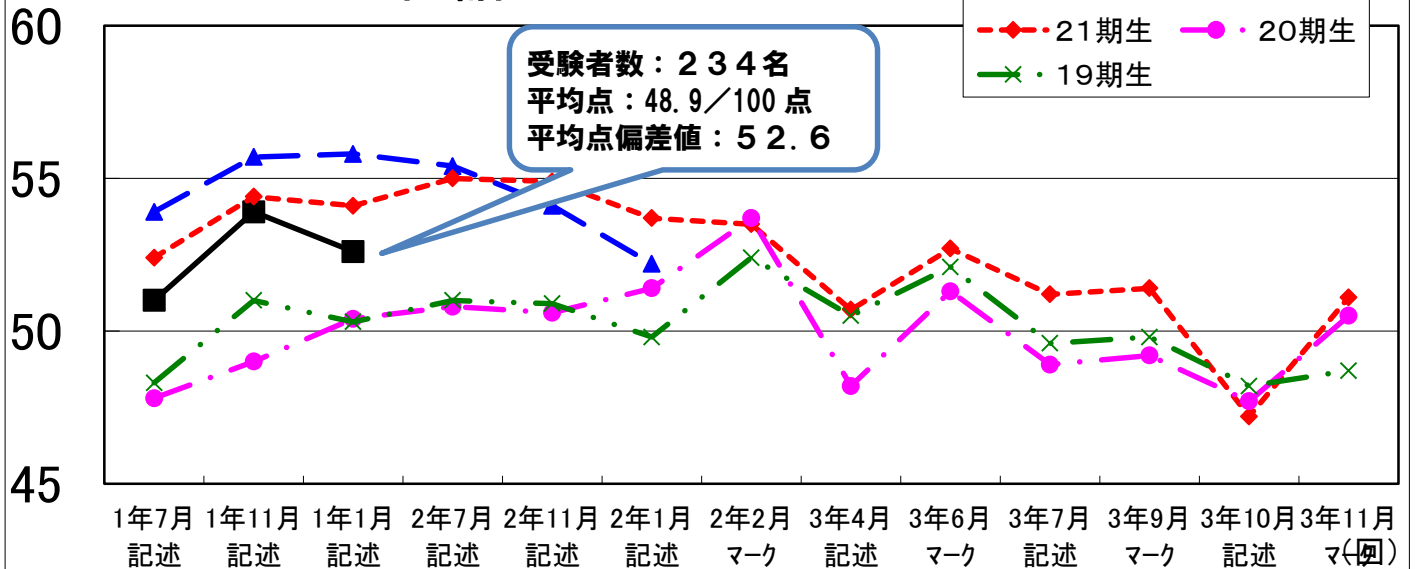
(全国偏差値)

◆国数英総合 学年間比較



(全国偏差値)

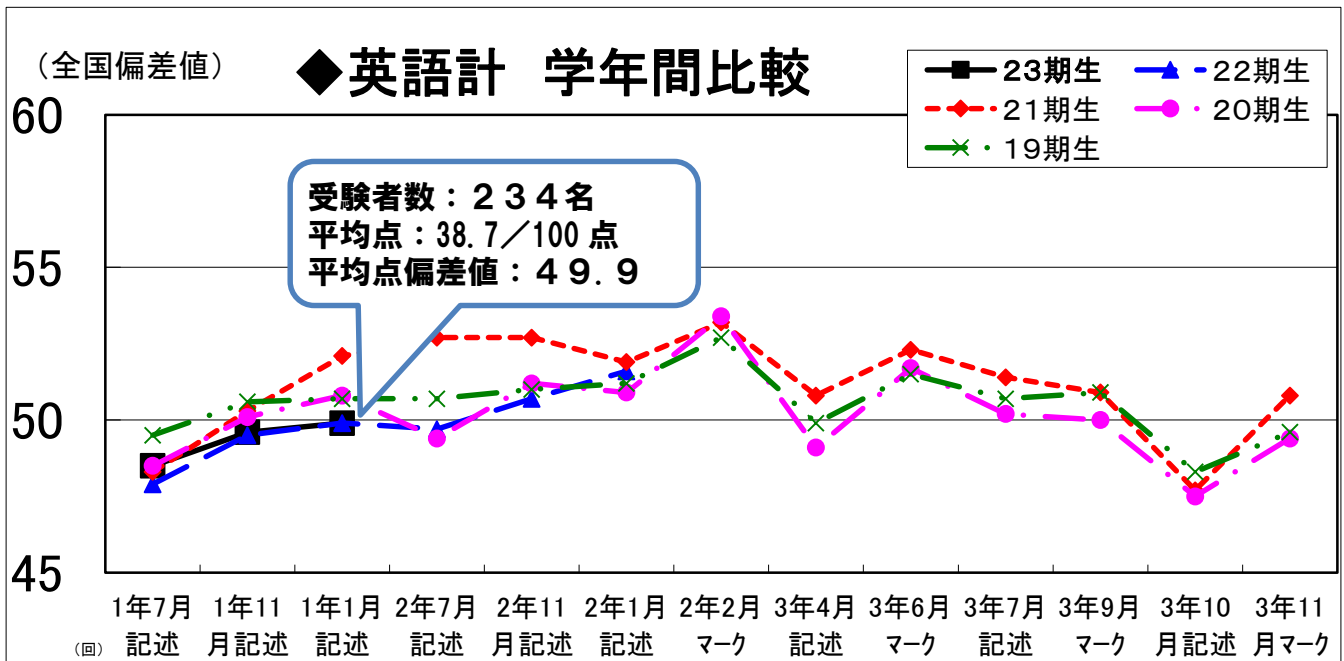
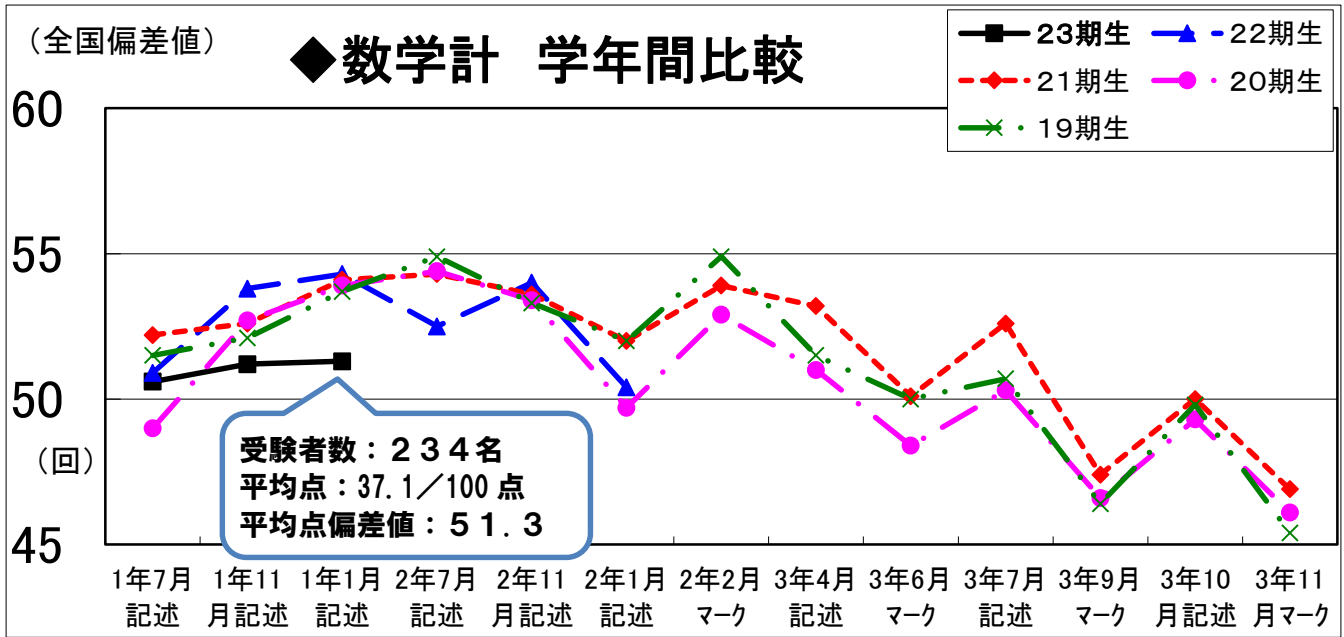
◆国語計 学年間比較



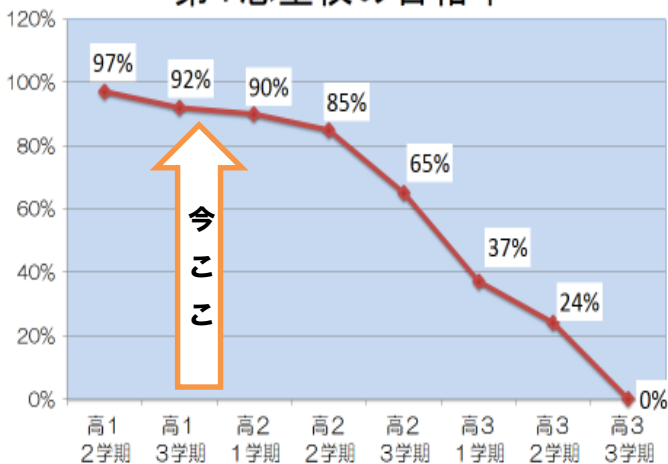
記述模試の記述問題から逃げていないか！？
常日頃から、「文章で表現する」ことを意識しているか！？
単語だけでコミュニケーションを取り「楽」していないか！？

◆2学年1学期までにやること・・・基礎・基本の定着

捨てる教科や科目を絞ることをせず（自分の可能性を否定しない!!）、まんべんなくどの教科も基礎・基本の徹底を行う。



○そもそもなぜ「今」「2年生0学期宣言！」なの？ 受験勉強をスタートした時期と 第1志望校の合格率



教科書、授業の大切さ

- ・入試で合格する為に、満点をとる必要はない
- ・国公立大合格に向けては、センター得点率65% (900点満点で585点)を目指したい
- ・センター得点率65%は、基礎力で突破できる

■教科書の範囲から出題される割合

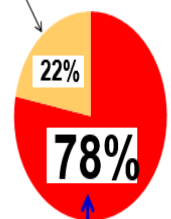
大学	センター試験	
	国公立大学	100%
私立大学	70~80%	
短期大学	80~90%以上	

入試には難問・奇問が出るわけではない！

“愚かな者は「難問」に走り、
賢い者は「基礎」に走る！”

国公立大合格者を多く出す学校の先生のお言葉

3年生の教科書



1・2年生の教科書